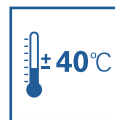


УСА-2

На базе шасси КАМАЗ-6560 (8x8)



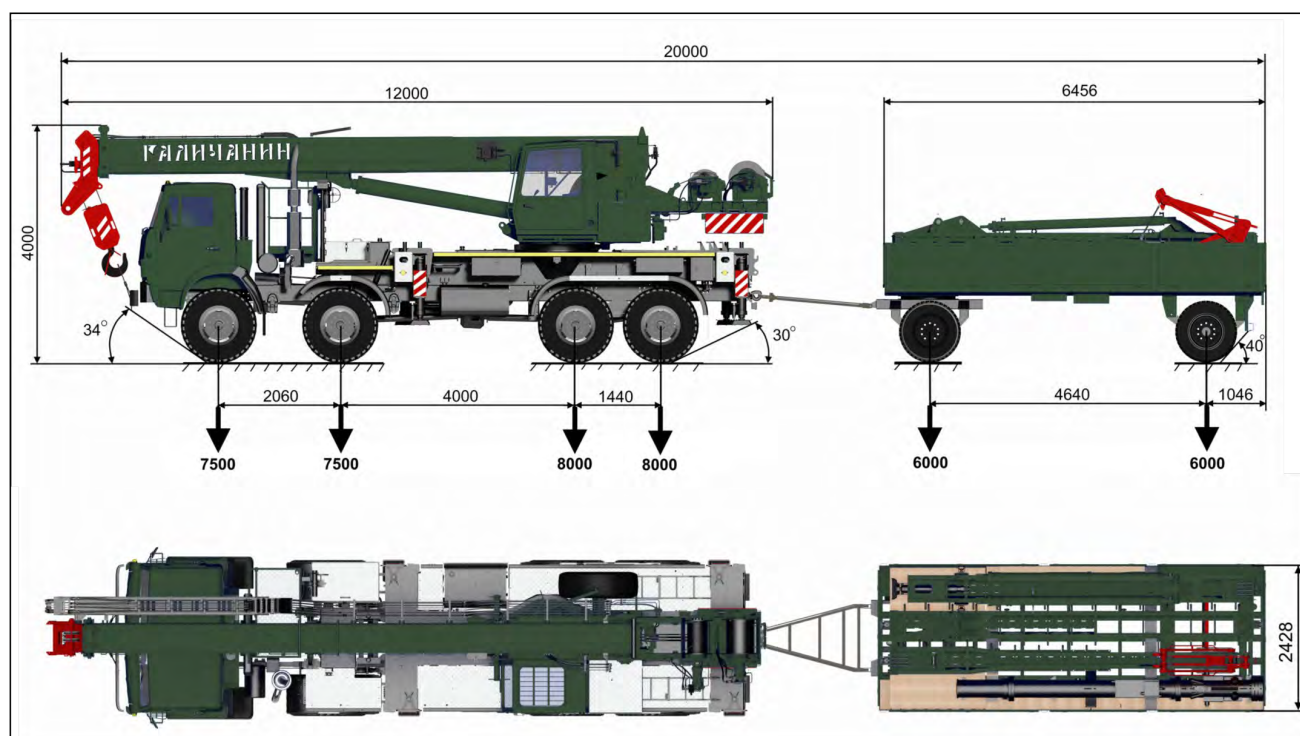
128
Т/М



Универсальный сваебойный агрегат УСА-2 создавался на базе крана КС-55729-5В. Агрегат выполняет крановые, сваебойные и буровые операции, а так же способен завинчивать винтовые сваи и работать с люлькой для подъема людей. Благодаря специальной кинематике мачты достигается вылет 7,0 м при вертикальном положении мачты, а так же обеспечивается возможность бесступенчатого регулирования угла наклона в пропорции 1:4 в продольной плоскости. Наличие поворотной платформы дает возможность производить забивку сразу нескольких свай с одной стоянки.



Транспортные размеры и веса



по вопросам продаж и поддержки обращайтесь:

Волгоград (844)278-03-48, Воронеж (473)204-51-73, Екатеринбург (343)384-55-89, Казань (843)206-01-48, Краснодар (861)203-40-90, Красноярск (391)204-63-61, Москва (495)268-04-70, Самара (846)206-03-16, Нижний Новгород (831)429-08-12, Новосибирск (383)227-86-73, Ростов-на-Дону (863)308-18-15, Санкт-Петербург (812)309-46-40, Саратов (845)249-38-78, Уфа (347)229-48-12

единый адрес gnc@nt-rt.ru

веб-сайт galkran.nt-rt.ru

Технические характеристики УСА-2

Крановое оборудование	
Грузоподъемность, т	32,0
Грузовой момент, т*м	128,0
Длина стрелы, м	9,3 - 15,85
Рабочий вылет, м	2,5 - 14,0
Высота подъема крюка, м	16,5
Скорость подъема крюка, м/мин	до 36,8
Скорость вращения, об/мин	до 1,4
Опорный контур, м	5,46 x 5,8
Скорость передвижения, км/ч	60,0

Люлька поворотная	
Грузоподъемность, кг	250,0
Высота подъема, м	до 12,0
Длина стрелы, м	9,3 - 15,85
Угол поворота люльки, град	180,0
Зона работы, град	360,0
Масса люльки в сборе, кг	210,0

Копровое оборудование		
Тип дизель-молота, т	МСДТ-1250	МСДТ-1800
Масса ударной части, кг	1250	1800
Макс. масса забиваемой сваи, кг	3000	5000
Макс. длина забиваемой сваи, м	12,0	12,0
Диаметр (ширина) забиваемой сваи, м	0,53	0,53
Количество ударов в минуту, удар/мин	43	42-45
Масса молота, кг	2700	3500
Масса копра при переезде по строительной площадке (с наголовником), т:		
- общая	36,4	37,2
- на передние мосты, кг	9,9	9,4
- на заднюю тележку, кг	26,5	27,8
Скорость передвижения, км/ч	3,0	3,0

Винтовые сваи	
Крутящий момент, кН*м	85,0
Длина погружаемой сваи без наращивания, м	до 13,0
Зона работы, град	240,0
Угол подъема стрелы, град	79,2
Угол опускания стрелы, град	-7,5
Вылет сваи, м	3,0-14,4
Масса гидровращателя, кг	1250
Скорость переезда, км/ч	3,0

Бурение	
Крутящий момент, кН*м	15,0
Глубина бурения непрерывным шнеком, м	до 12,0
Зона работы, град	240,0
Угол подъема стрелы, град	79,2
Угол опускания стрелы, град	-7,5
Вылет шнека, м	3,0-14,4
Диаметр бурения, м	1,2
Масса гидровращателя, кг	800,0
Скорость переезда, км/ч	3,0

Размеры



по вопросам продаж и поддержки обращайтесь:

Волгоград (844)278-03-48, Воронеж (473)204-51-73, Екатеринбург (343)384-55-89, Казань (843)206-01-48, Краснодар (861)203-40-90, Красноярск (391)204-63-61, Москва (495)268-04-70, Самара (846)206-03-16, Нижний Новгород (831)429-08-12, Новосибирск (383)227-86-73, Ростов-на-Дону (863)308-18-15, Санкт-Петербург (812)309-46-40, Саратов (845)249-38-78, Уфа (347)229-48-12

единый адрес gnc@nt-rt.ru

веб-сайт galkran.nt-rt.ru