

# КС-85713

## Автокран на базе шасси VOLVO FM13 (10x4)



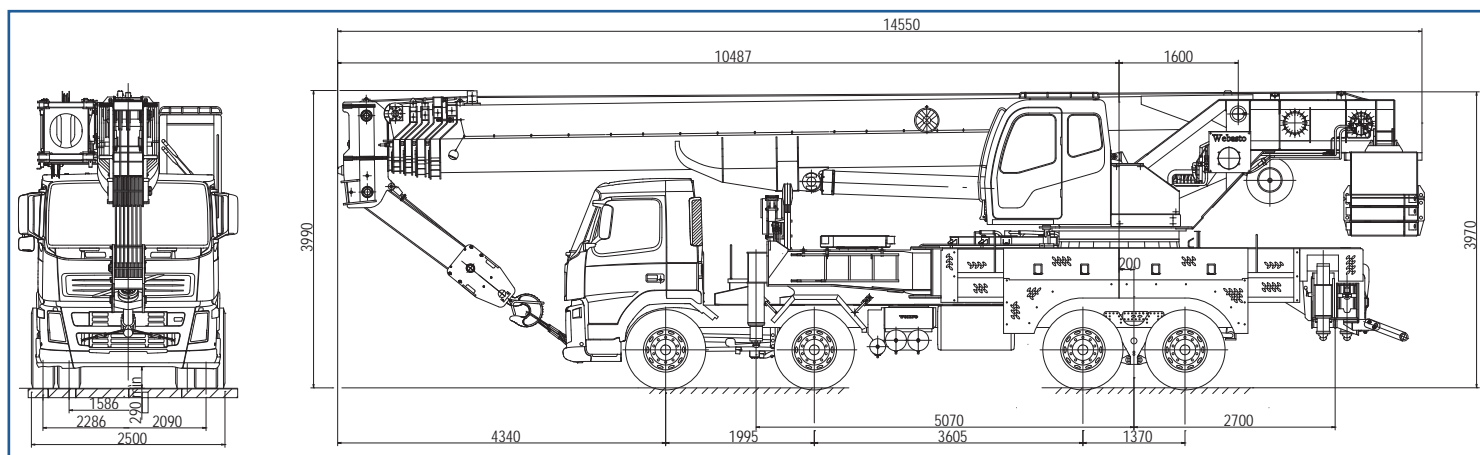
Кран автомобильный КС-85713 грузоподъемностью 100т монтируется на шасси автомобильного типа Volvo FM13 с колесной формулой 10 х 4 и предназначен для погрузочно-разгрузочных и строительно-монтажных работ на рассредоточенных объектах. Шасси обладает большой несущей способностью, надежностью и легкостью управления, что позволяет использовать кран на объектах с различными типами подъездных путей. Крановые механизмы поворотной части имеют отдельный дизель-гидравлический привод, состоящий из двигателя с жидкостным охлаждением Volvo TAD 541 VE мощностью 129 кВт. Оборудованного системой запуска с аккумуляторных батарей, системой отвода выхлопных газов, фильтрами воздухоочистки и фильтрами топливopодачи.

Кран КС-85713 произведен методом крупноузловой сборки. На кране применяется электро-пропорциональная система управления крановыми операциями LUDV, которая позволяет разделять потоки рабочей жидкости независимо от давления для независимого совмещения рабочих операций.

### Основные характеристики

Грузоподъемность, т.	100	Скорость подъема-опускания груза, м/мин	2,74-39,0
Колесная формула	10x4	Скорость вращения поворотной части, об/мин	1,7
Длина стрелы (от-до)	13,6-51,0	Шасси базового автомобиля	VOLVO (Германия)
Длина (-ы) гуська, если имеется, м	10; 18;	Двигатель	D13A400
Грузовой момент, т х м	355	Транспортная скорость, км/ч	50
Максимальный вылет, м	2,6-42,0	Масса крана в транспортном положении, т	57,0
Максимальная высота подъема крюка, м - основная стрела - основная стрела + гусек (18 м)	51,7 68,7	Опорный контур (максимальный), м	7,8 х 8,6

### Габаритные размеры



по вопросам продаж и поддержки обращайтесь:

Волгоград (844)278-03-48, Воронеж (473)204-51-73, Екатеринбург (343)384-55-89, Казань (843)206-01-48, Краснодар (861)203-40-90, Красноярск (391)204-63-61, Москва (495)268-04-70, Самара (846)206-03-16, Нижний Новгород (831)429-08-12, Новосибирск (383)227-86-73, Ростов-на-Дону (863)308-18-15, Санкт-Петербург (812)309-46-40, Саратов (845)249-38-78, Уфа (347)229-48-12

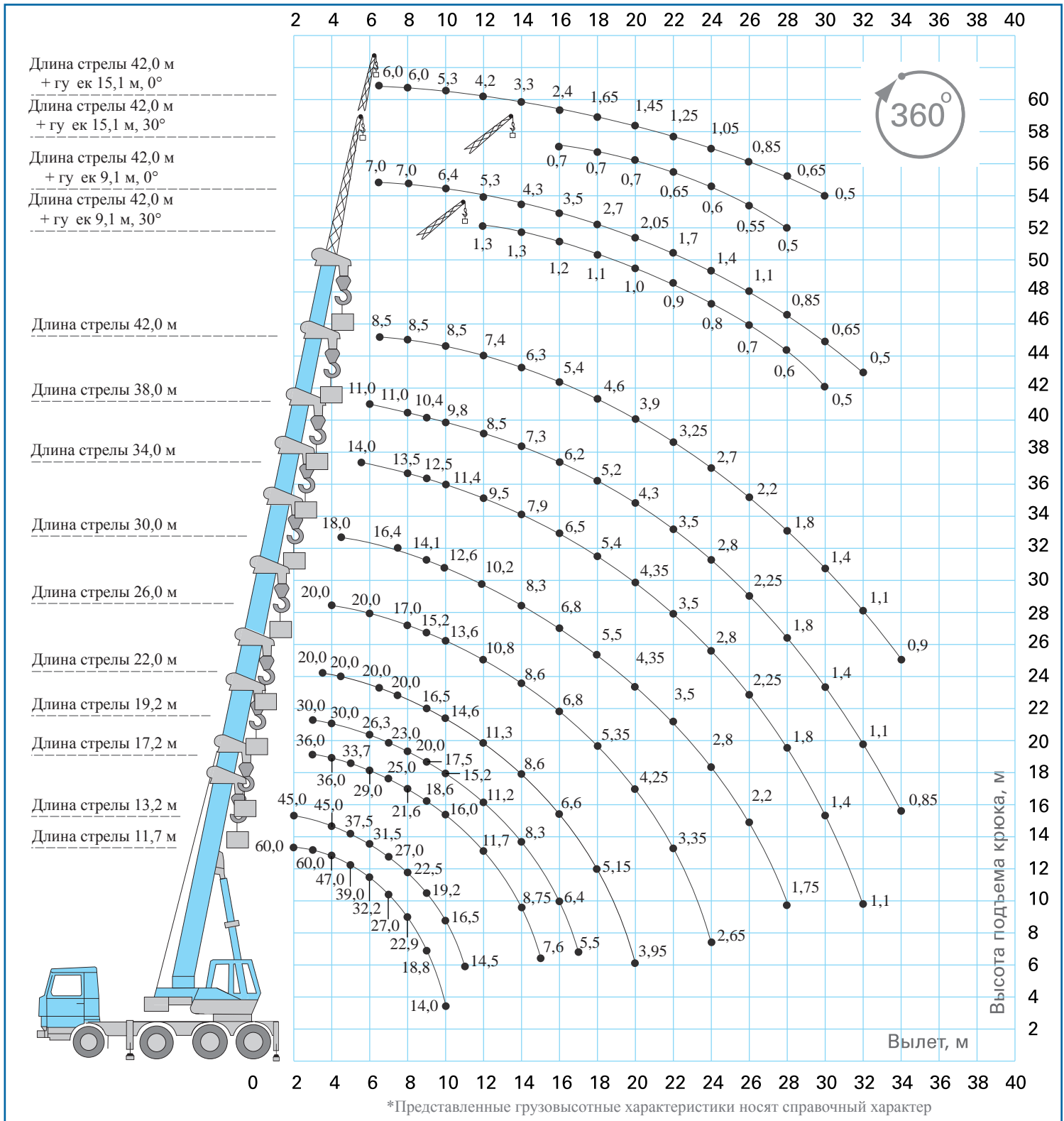
единый адрес [ghc@nt-rt.ru](mailto:ghc@nt-rt.ru)

веб-сайт [galkran.nt-rt.ru](http://galkran.nt-rt.ru)

# КС-85713

## Автокран на базе шасси VOLVO FM13 (10x4)

### ГРУЗОВЫСОТНЫЕ ХАРАКТЕРИСТИКИ



по вопросам продаж и поддержки обращайтесь:

Волгоград (844)278-03-48, Воронеж (473)204-51-73, Екатеринбург (343)384-55-89, Казань (843)206-01-48, Краснодар (861)203-40-90, Красноярск (391)204-63-61, Москва (495)268-04-70, Самара (846)206-03-16, Нижний Новгород (831)429-08-12, Новосибирск (383)227-86-73, Ростов-на-Дону (863)308-18-15, Санкт-Петербург (812)309-46-40, Саратов (845)249-38-78, Уфа (347)229-48-12

единый адрес [gnc@nt-rt.ru](mailto:gnc@nt-rt.ru)  
веб-сайт [galkran.nt-rt.ru](http://galkran.nt-rt.ru)