

КС-65715-3

Автокран "TAXI" на базе шасси MAN TGS (8x4)

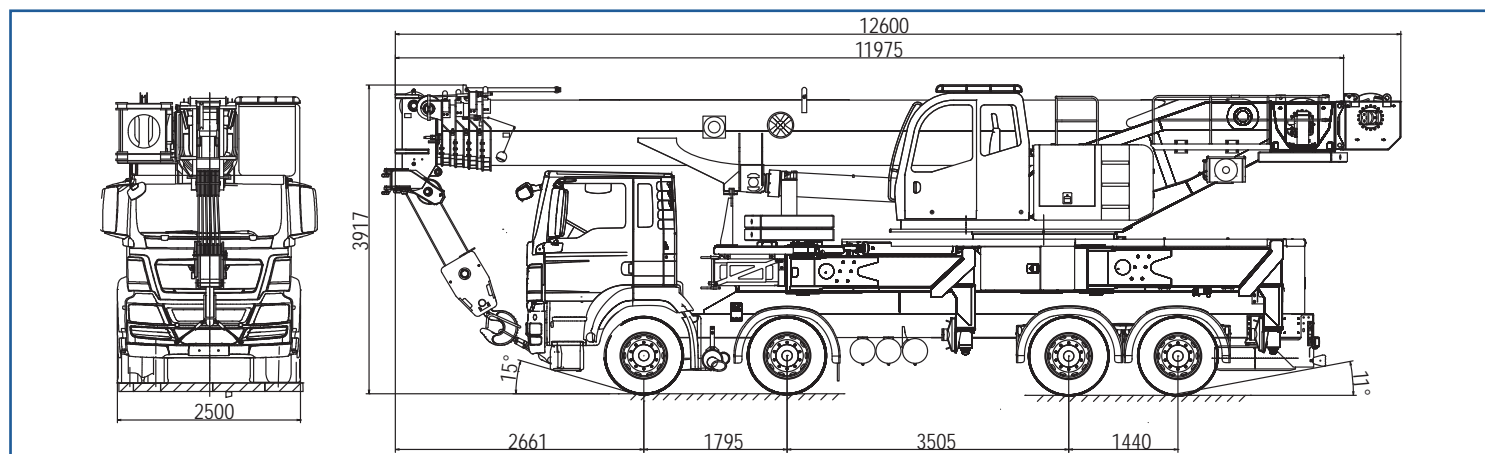


АВТОКРАН КС-65717-3 грузоподъемностью 50 тонн монтируется на шасси автомобилей MAN TGS (8x4). Автокран предназначен для погрузочно-разгрузочных и строительно-монтажных работ на рассредоточенных объектах. Краны серии "TAXI" созданы для работы в условиях современного города и обладают уникальными характеристиками маневренности, развесовки по осям, особыми грузовысотными характеристиками. Оvoidная стрела, двуступенчатый удлинитель стрелы, система управления крановыми операциями LS (Load-Sensing), X-образный опорный контур, съемные выносные опоры - все эти и многие другие инновации призваны обеспечить высокий уровень надежности автокранов, удобство эксплуатации и транспортировки.

Основные характеристики

Грузоподъемность, т.	50	Скорость подъема-опускания груза, м/мин	3,92-39,0
Колесная формула	8x4	Скорость вращения поворотной части, об/мин	1,46
Длина стрелы (от-до)	10,4-40,0	Шасси базового автомобиля	MAN TGS
Длина (-ы) гуська, если имеется, м	10,0; 17,0	Двигатель	D2066LF64-360
Грузовой момент, т x м	170	Транспортная скорость, км/ч	60
Максимальный вылет, м	36	Масса крана в транспортном положении, т	31,98 / 36,5
Максимальная высота подъема крюка, м		Опорный контур (максимальный), м	7,2x7,5
- основная стрела	41,0;		
- основная стрела + гусек	58,1;		

Габаритные размеры



по вопросам продаж и поддержки обращайтесь:

Волгоград (844)278-03-48, Воронеж (473)204-51-73, Екатеринбург (343)384-55-89, Казань (843)206-01-48, Краснодар (861)203-40-90, Красноярск (391)204-63-61, Москва (495)268-04-70, Самара (846)206-03-16, Нижний Новгород (831)429-08-12, Новосибирск (383)227-86-73, Ростов-на-Дону (863)308-18-15, Санкт-Петербург (812)309-46-40, Саратов (845)249-38-78, Уфа (347)229-48-12

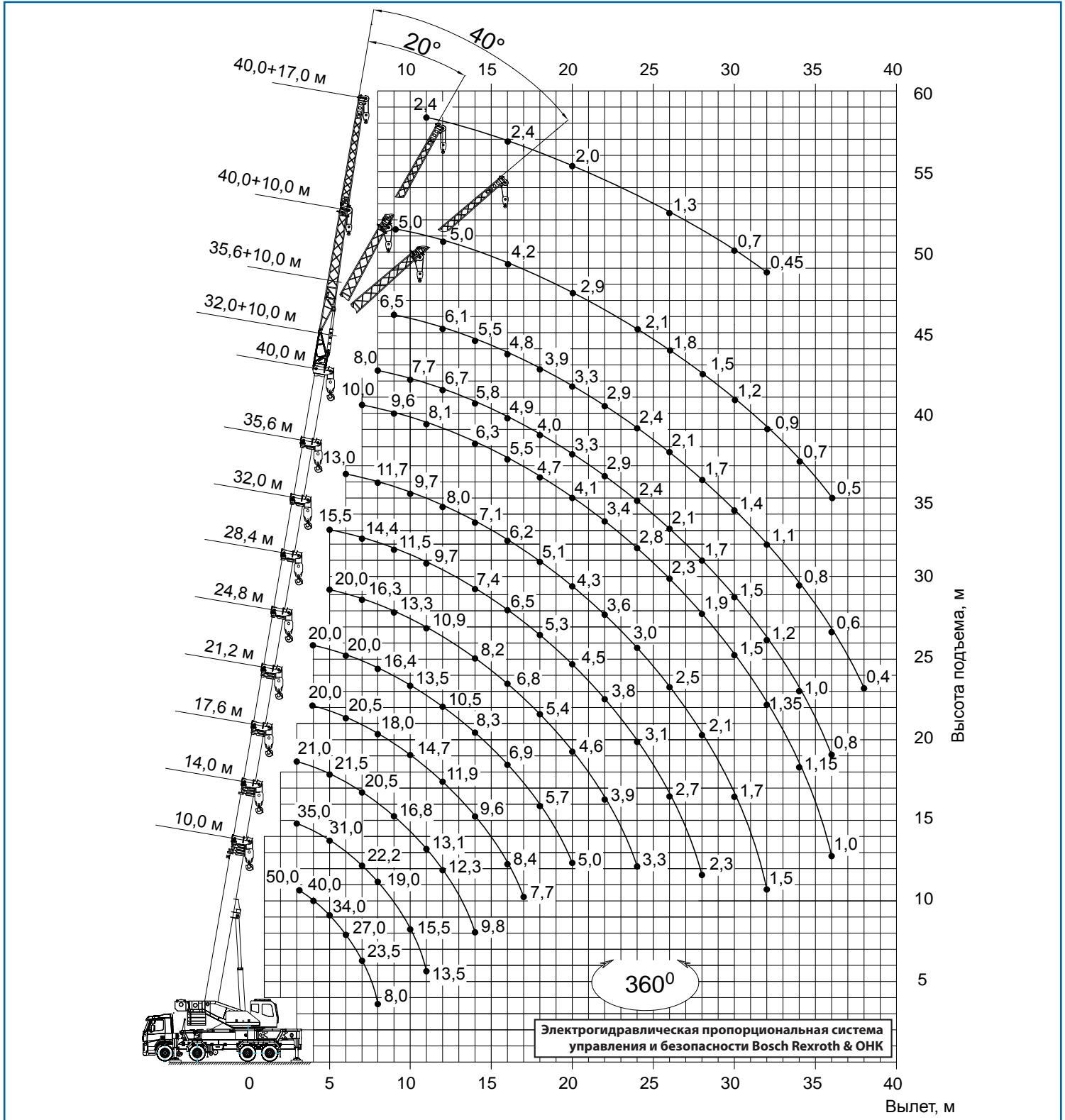
единый адрес ghc@nt-rt.ru

веб-сайт galkran.nt-rt.ru

КС-65715-3

Автокран "TAXI" на базе шасси MAN TGS (8x4)

ГРУЗОВЫСОТНЫЕ ХАРАКТЕРИСТИКИ



по вопросам продаж и поддержки обращайтесь:

Волгоград (844)278-03-48, Воронеж (473)204-51-73, Екатеринбург (343)384-55-89, Казань (843)206-01-48, Краснодар (861)203-40-90, Красноярск (391)204-63-61, Москва (495)268-04-70, Самара (846)206-03-16, Нижний Новгород (831)429-08-12, Новосибирск (383)227-86-73, Ростов-на-Дону (863)308-18-15, Санкт-Петербург (812)309-46-40, Саратов (845)249-38-78, Уфа (347)229-48-12

единый адрес ghc@nt-rt.ru
веб-сайт galkran.nt-rt.ru